

# 垂水区 塩屋町4丁目 3-22



地図

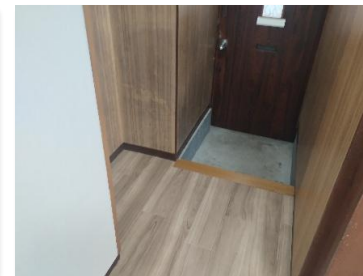
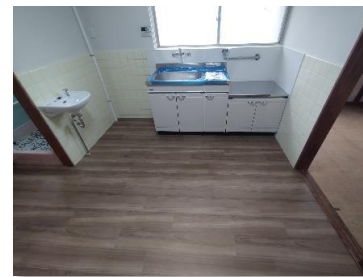
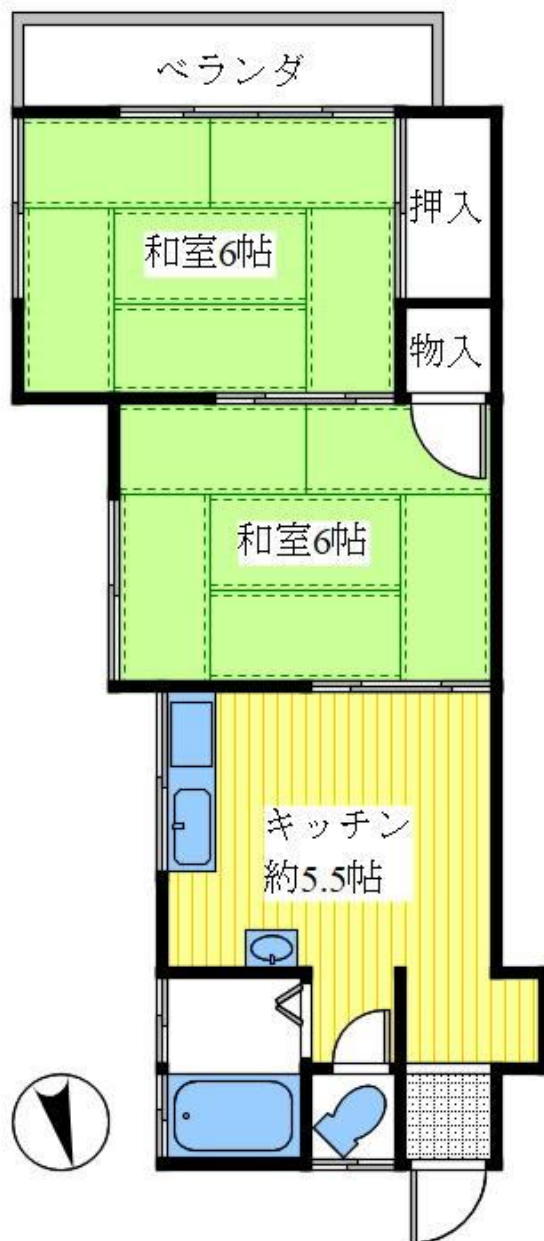


写真

家賃

# 50,000 円

阪上ハイツ南 201号



礼金	10万円
敷金・保証金	無
管理費	無
決済サービス料	月額550円(消費税50円含む)
火災保険	20,000円～(2年間掛け捨て)
家賃保証委託料	40,000円(契約時のみ)
交通	JR塩屋駅まで徒歩約4分
構造	木造瓦葺2階建 2階部分
専有面積	約37.95㎡
築年月日	昭和47年9月30日
駐車場	無
ペットの飼育	不可
本体設備	電気・上下水道・都市ガス
各戸設備	
学区	塩屋小学校、塩屋中学校
取引態様	媒介
現況・引渡日	空き室・相談
備考	図面と現状が異なる場合は現状を優先致します

- ・入居者(住民票・身分証明証)
- ・連帯保証人(印鑑証明・身分証明証)
- ・賃貸住宅総合保険、家賃保証委託契約必要
- ・ケーブルテレビ、インターネット別途契約、使用料必要
- ・住居専用(二人入居可)、事務所利用不可
- ・本物件所在地域には自治会があります
- ・ベランダ洗濯機置き場あり
- ・仲介手数料55,000円(消費税込)

●内部リフォーム済み！(キッチン、トイレ、給湯器入替え。床、畳、襖貼り替え。)

●JR塩屋駅まで徒歩約4分！